

## Caratteristiche tecniche

Il banco prova **BI602AER** esegue **test ad impulsi** di pressione su vari accessori idraulici aeronautici in accordo alle seguenti normative:

- Impulsi ad onda quadra: SAE J343 e ISO6803
- Impulsi con picco: MIL A 5503E, prEN2624, ARP1383
- Onda libera programmabile dall'operatore fino 20 punti

L'automazione del ciclo di prova è eseguita tramite un PLC e un Personal Computer industriale inserito nella struttura della macchina. Un software personalizzato Bimal consente di impostare una serie di configurazioni di prova, visualizzare l'andamento del test in forma grafica e numerica, archiviare e stampare i reports di collaudo.

Il banco è del tipo monoblocco e raccoglie al suo interno tutti gli impianti inclusa zona di prova in camera climatica.

### DATI TECNICI:

- Volume massimo pressurizzabile 1.000 cc
- n°2 Manifolds a tre facce
- Pressione massima di prova: 600 bar (8.700 psi)
- Pressione minima di prova: circa 50 bar
- Frequenza impulsi: 0,05 / 1,5 Hz
- Temperatura camera prova: ambiente / 135°C
- Olio termostattizzato: fino 60°C
- Fluido di prova: MIL-H-5606

### DISPOSITIVI DI SICUREZZA:

- Fungo di emergenza
- Zona di prova protetta con porte dotate di pannello in lexan e rete metallica
- Impossibilità di prova con sportelli aperti
- Interruzione automatica per malfunzionamenti

### ALIMENTAZIONI:

- Tensione standard trifase: 400 VAC - 50 Hz - 34 KW
- Acqua industriale di raffreddamento

### DIMENSIONI:

- Banco di prova: 3.000x1.700x2.060 (l; p; h)

### PESO:

- circa 2.500 Kg.

Fluido ed adattatori non compresi

**CODICE PER ORDINARE: BI602-AER**



BANCHI PROVA SPECIALI A RICHIESTA

## General specification

**BI602AER** is a machine for **impulse test** of various aeronautical hydraulic components according to the following norms:

- squared impulse waves: SAE J343 and ISO6803
- peak impulse waves: MIL A 5503E, prEN2624, ARP1383
- Free programmable waves up to 20 different points

The automation of the tests cycles are effected using a PLC and an industrial Personal Computer installed directly in the structure of the machine. With a special Bimal's software is possible to set a series of different type of test, to see the test running with detailed graphics and list of numerical data. Is possible to save all data and print final reports.

The machine is composed by only one module with all systems inside including climatic test room.

### TECHNICAL SPECIFICATIONS:

- Max.oil volume under pressure 1.000 cm<sup>3</sup> (61 in<sup>3</sup>)
- n°2 manifolds with 3 faces
- Max test pressure: 600 bar (8.700 psi)
- Minimum test pressure: about 50 bar (725 psi)
- Impulse frequency: 0,05 /1,5 Hz
- Room temperature: up to 135°C (275° F)
- Max test oil temperature: 60°C (140° F)
- Test Fluid: MIL-H-5606

### SAFETY DEVICES:

- Emergency push button
- Safety glasses with wire nettings
- It is not possible to run with door open
- Automatic stop for stand defects

### POWER SUPPLY:

- Electrical Standard Supply: 400VAC – 50 Hz – 34 Kw
- Industrial cooling water

### DIMENSIONS: (L, D, H)

- Test stand: 3.000x1.700x2.060 (118" x 67" x 81")

### WEIGHT:

- about 2.500 Kg. (5,511 lbs)

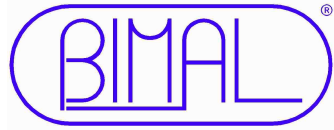
Fluid and adaptors are not included in the supply

**ORDER CODE: BI602-AER**



SPECIAL TEST STAND ON REQUEST



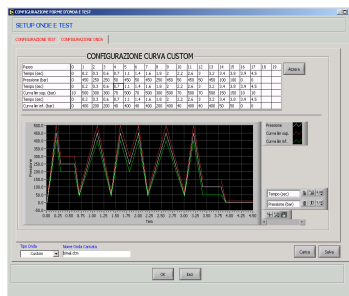
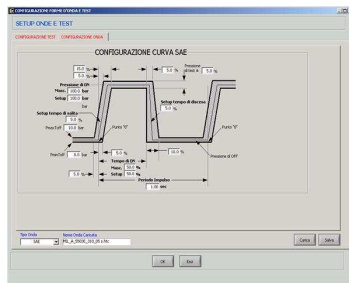
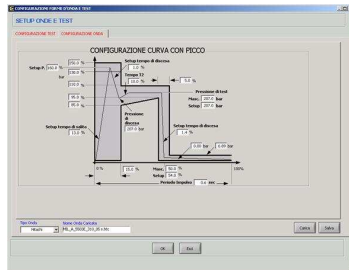


OLEODINAMICA / HYDRAULICS

# IMPULSE TEST STAND

Free programmable wave with climatic chamber

SINERT



BANCO PROVA – TEST STAND

# BI602AER